



# KPB12 规格书

潘多拉系列

版 本：v3.1

发布日期：2025 年 5 月

## 修订记录 | Revision History

版本号	修订内容简述	修订日期	修订人
V1.0	初次发布	2022.9.2	廖亚建
V1.1	修改部分参数，增加级联网口更换注塑外观	2022.11.2	廖亚建
V2.0	更新主板图片	2023.2.10	廖亚建
V3.0	更新主板图片，修改部分参数	2024.5.30	廖亚建
V3.1	增加认证、修改文档格式	2025/05/26	廖亚建

## 产品概述

凯视达播控一体卡 KPB12 是集发送卡、接收卡和播放终端为一体的新一代 LED 多媒体播放卡；相对于传统的同步播放方案，可以减少需要电脑的播放终端，随时方便控制，板载自带一张接收卡可直接接屏；支持 60Hz 帧频输出走字平稳和远程控制电源等功能。

广泛用于灯杆屏、门头屏、车载屏等广告宣传显示领域。



## 产品认证

FCC、CQC、CE、RoHS

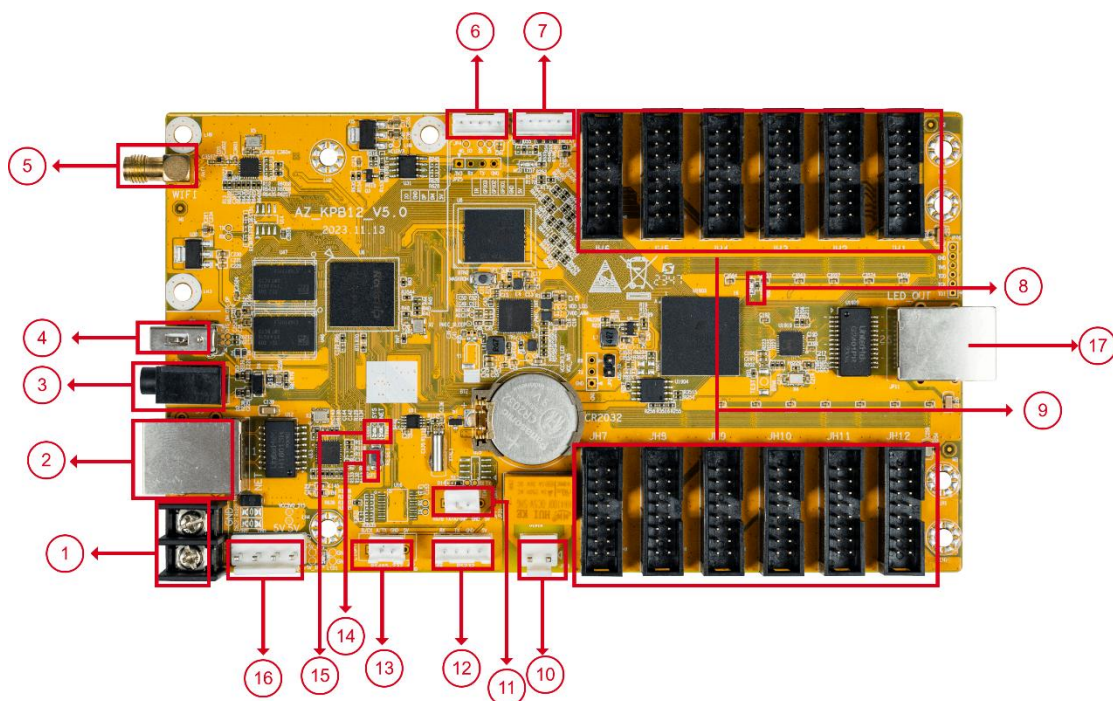
## 功能特点

- 集成 12 个 Hub-75E 接口，单卡带载 20 万像素，支持级联接收卡，最大 65 万像素带载；
- 支持打折播放，最宽 16384，最高 8192 像素；

- WIFI 、以太网口、U 盘、4G 等多种通讯方式；
- 内置 8GB（用户可用 4G）存储，支持 U 盘扩展，即插即播；
- 3.5mm 音频输出，音视频同步输出；
- 支持高清视频硬解码，60Hz 帧频输出走字平稳；
- 标配 1 组继电器控制器，远程控制电源；
- 可选 4G 模块，支持 Kares 云发布系统集群控制；
- 板载亮度传感器接口，根据环境亮度自动调节屏幕亮度；
- 支持二次开发，可应对各类场景需求；
- 支持 Kares 云平台，集群分级管理和多角色节目发布；
- 简洁的 APP 对节目编辑、管理全控制，玩转大屏，尽在掌握；
- 全新的 Web PE 采用 B/S 架构的局域网控制软件，该软件功能丰富，易学易用；

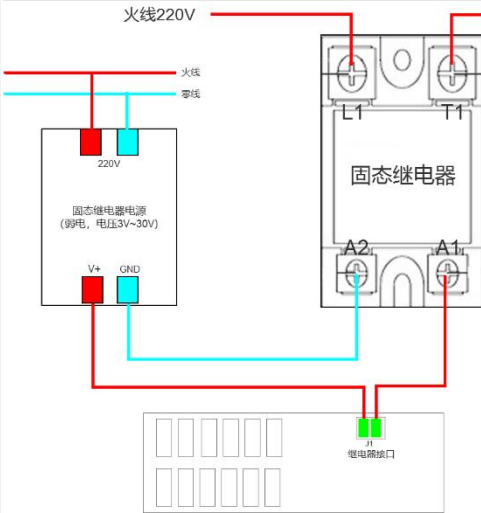
## 参数

### 接口说明



## 接口信息

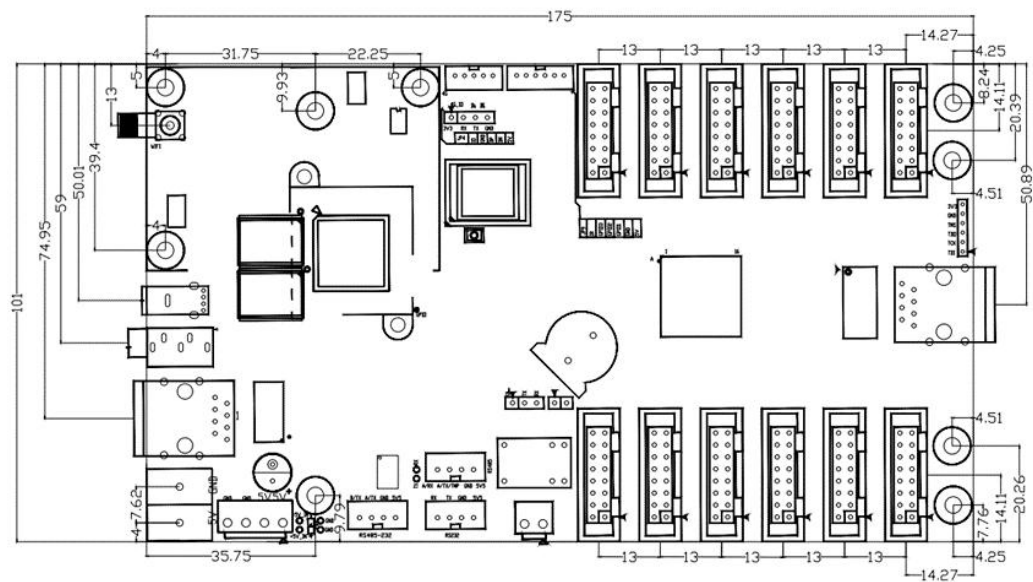
序号	类型	数量	规格
1	电源接线柱	1	5V 直流电源输入;
2	输入网口	1	与调试电脑连接用于调试或发布节目; 局域网/互联网网络连接接口
3	音频输出接口	1	3.5mm 音频输出口
4	USB 接口	1	USB2.0 *1, 通过 U 盘更新节目, 扩展存储空间
5	WIFI	1	Wifi 天线接口
6	4G/5G 接口	1	模块接口, 支持三大运营商 4G/5G 卡
7	继电器外扩接口	1	可外接继电器模块, 用于扩展三路继电器 (继电器模块选配器件)
8	接收卡指示灯	1	常亮: 正常工作 快闪: 处于 B 程序 不亮: 工作异常
9	HUB75E 接口	12	通过排线与模组连接 HUB 口接口定义 <div data-bbox="636 1453 1249 1756" data-label="Diagram">  <p>HUB75E</p> </div>
10	继电器控制接口	1	继电器的电源接口, 可控制外部电源开关 直流: 最大电压 30V, 最大电流 3A

			<p>交流：最大电压 250V，最大电流 3A</p> <p><b>注意：</b>推荐使用直流电，不建议继电器直接控制交流电，如需控制交流电，推荐使用<b>下图接线方式</b></p> 
11	TEMP	1	AD 温度传感器接口
12	TTL	1	TTL 接口，可外接 GPS 模块
13	LIGHT	1	AD 亮度传感器接口
14	RESET	1	恢复出厂设置，运行时间 30 分钟内，长按 5~10 秒内松开生效
15	指示灯	2	<p>SYS 运行状态指示灯</p> <p>系统及 app 启动正常，sys 常亮；</p> <p>播放器 app 异常时，sys 闪烁，每秒 1 次</p> <p>系统升级过程，sys 快速闪烁，每秒 4 次</p> <p>NET 连接状态指示灯</p> <p>客户端连接时 NET 灯长亮，否则不亮；</p> <p>连接云平台时，NET 闪烁，每秒 1 次；</p> <p>上传节目，NET 快速闪烁，每秒 4 次</p>
16	防呆电源接口	1	5V 直流电源接口，带防呆设计，与 1 的 5V 直流接线柱功能一样

17	千兆网口	1	输出到下一级接收卡
----	------	---	-----------

\*因硬件更新换代导致的接口差异，不再另行通知，以实际为准。

## 尺寸



单位: mm

## 规格

外部接口类型	
千兆输出网口*1	输出信号到接收卡
音频输出口*1	1/8" (3.5mm)TRS 插头输出
USB2.0*1	可进行存储扩展 (U 盘或者 SD 卡, 最大 128G)
百兆输入网口*1	接入局域网, 集群控制
WIFI	WiFi AP+STA 双 WiFi 模式, 可作为热点供手机、电脑连接
LIGHT	外接亮度感应器, 根据环境亮度控制屏幕亮度 (L600 模块需要另外购买)
TEMP	外接温度感应器, 获取环境温湿度 (W600 模块需要另外购买)
继电器	可用来控制外部电源开关 (J300 模块需要另外购买)
4G/5G	接入广域网 (L610 模块需要另外购买)



GPS	精确定位、精准定时、多屏同步 (PM650 模块需要另外购买)
性能参数	
硬件性能	1.6GH, 四核 CPU,3D GPU 1GB@600MHz DDR3 高速内存 支持 1080p@60fps 硬解码播放 支持 1080p@30fps 硬件编码
存储空间	内置 8GB 存储(用户可用 4G)
带载大小	自带 12 个 HUB75E 接口, 整机带载 65W 点, 最宽 3840, 最高 2000
Wifi 连接距离	20 米 (无遮挡)
支持多媒体格式	
视频格式	AVI,WMV,MPG, RM/RMVB, VOB,MP4,FLV 等常见视频格式; 可支持多视频同时播放
音频格式	MPEG-1 Layer III, AAC 等
图片格式	支持 bmp、jpg、png 等
文本形式	单行文本, 静态文本, 多行滚动文本、office 等
时钟	实时时钟、多地区时钟显示和管理
OSD	支持 32bit 真彩 OSD, 能显示在任意位置, 支持视频/图文混合, 能在视频上叠加图文。
整机规范	
外形尺寸	175x101mm (W×H)
包装尺寸	212x160x40mm (L×W×H)
净重	151g
成品重量	260g
支持的接收卡	凯视达全系列接收卡

输入适配器电源	DC 5V/2A 供电
额定功率	8W
工作温度	-40°C ~ 80°C
工作湿度 (%)	5% ~ 95%
防护等级	IP20  请注意防水，请勿将产品浸入水中，水滴入产品等

**注意事项：**

- 1) 为保证控制卡在正常运行中的时间存储，请确保控制卡上的电池正常未松落。
- 2) 为确保系统的长期稳定运行，请尽量使用标准的 5V 电压（2A 及以上电流）电源供电。

## 版权声明

版权所有©2025 北京凯视达科技股份有限公司。保留一切权利。

非经本公司书面许可，任何单位和个人不得擅自摘抄、复制本文档内容的部分或全部，并不得以任何形式传播。

**商标声明**  是北京凯视达的注册商标。

## 声明

欢迎您选用北京凯视达科技股份有限公司的产品,如果本文档为您了解和使用产品带来帮助和便利,我们深感欣慰。我们在编写文档时力求精确可靠,随时可能对内容进行修改或变更,恕不另行通知。如果您在使用中遇到任何问题,或者有好的建议,请按照文档提供的联系方式联系我们。对您在使用中遇到的问题,我们会尽力给予支持,对您提出的建议,我们衷心感谢并会尽快评估采纳。



TEL 400 159 0808  
Web: [www.kystar.com.cn](http://www.kystar.com.cn)

**北京凯视达科技股份有限公司**

专业的超高清视频显示、  
控制综合解决方案提供商和运营服务商