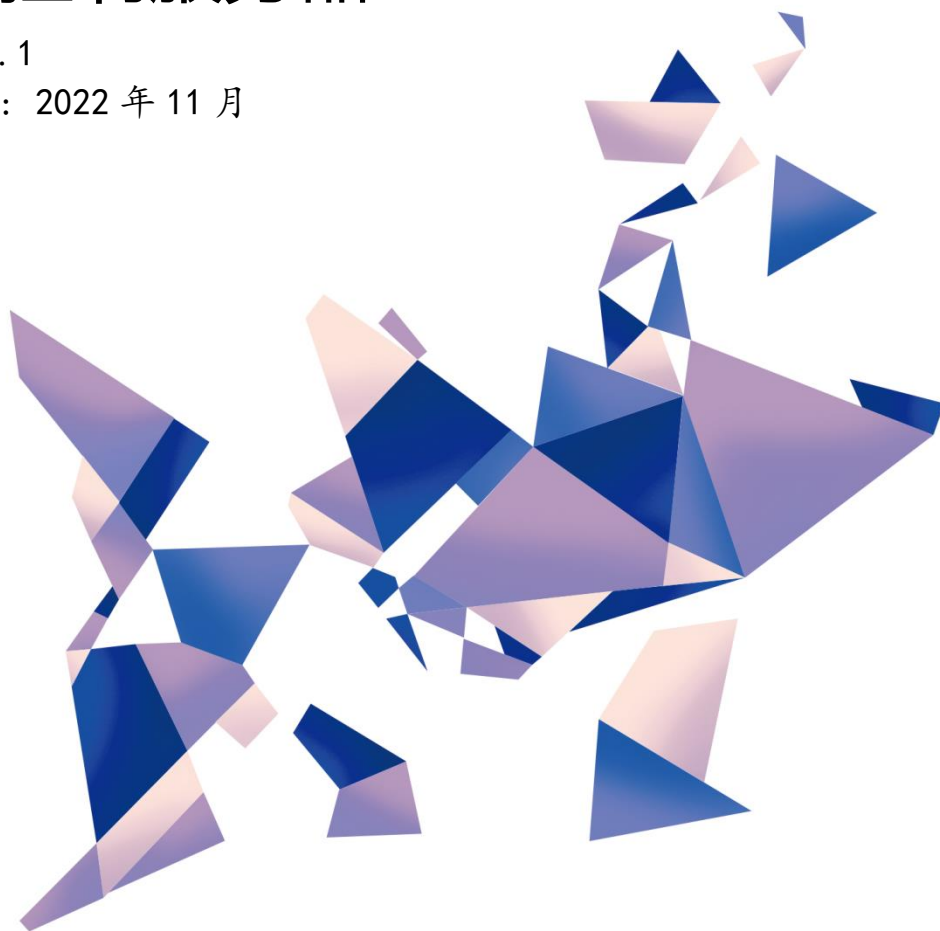


KSA4

智能控制服务器

版本：v1.1

发布日期：2022 年 11 月



规格书



TEL 400 159 0808
Web: www.kystar.com.cn

北京凯视达科技股份有限公司

专业的超高清视频显示、
控制综合解决方案提供商和运营服务商

版本记录

版本号	变更详情	发布时间
V1.0	第一次发布	2022.07.25
V1.1	修改部分参数, 重新设计机箱	2022.11.18

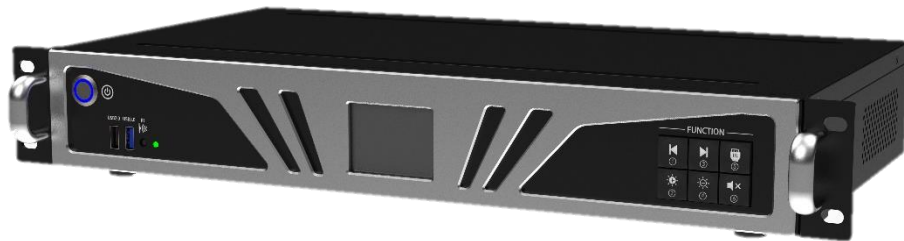
智能控制服务器 KSA4 产品规格书

概述

凯视达智能控制服务器 KSA4，是集成了发送卡，视频处理器，播控软件和 Kares 云服务等功能的一体化系统。

本系统支持多种类型的外部视频输入接口，可将外部信号与内部素材混合编辑。四路 LED 千兆网口和一路 HDMI 接口输出，可外接显示器，接上 USB 键盘鼠标等外设，可以当成一台微型电脑服务器来进行编辑播放操作，也可使用 PE、移动端、Kares 等控制端发送节目，且能够控制播放。

支持双屏异显，编辑与播放互不干扰；支持遥控控制，简单快捷。



产品特点

- 设备集成 4 个千兆网口输出，无需外置发送卡，可支持凯视达全系列接收卡；
- 搭载 Kommander OS 系统，专业的多媒体处理能力，可轻松完成高清视频、音频、图片等媒体文件的播放与可视化编排；
- 可接入 DVI*1，HDMI*3 多路外部信号；
- 支持外部信号源与内部素材进行混合编辑；
- 支持手机、平板 APP 的可视化无线控制，并且支持 WIFI STA 及 WIFI AP 双模式同时工作，作为 WIFI 热点的同时接入其他无线网络；
- 软件支持网口通信和无线 WIFI 通信不同方式与外设进行连接控制；
- 支持通过 U 盘快速导入素材；
- 定时亮度调节、支持外接亮度传感器，可实现屏幕亮度随环境自动调节；
- 可通过有线网络、WIFI、4G 等多种方式接入 Kares 云发布系统，实现远程多网点集群化控制；
- 支持编辑保存多节目，并设定播放时间计划，实现无人值守播放；
- 主副屏异显，节目编辑的同时不影响播放输出，实时操作；
- 支持遥控操作，拟电视机化遥控操作，轻松上手，快速切换；
- 支持 PPT 带特效播放；
- 支持无线投屏功能。

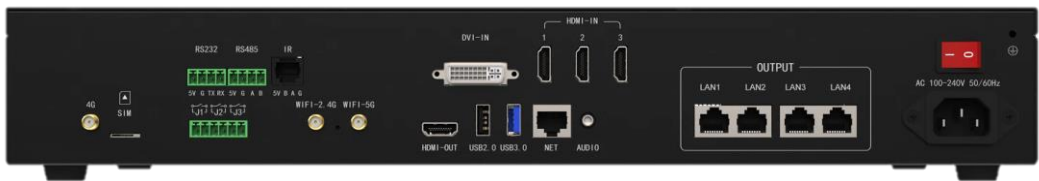
面板说明

前面板



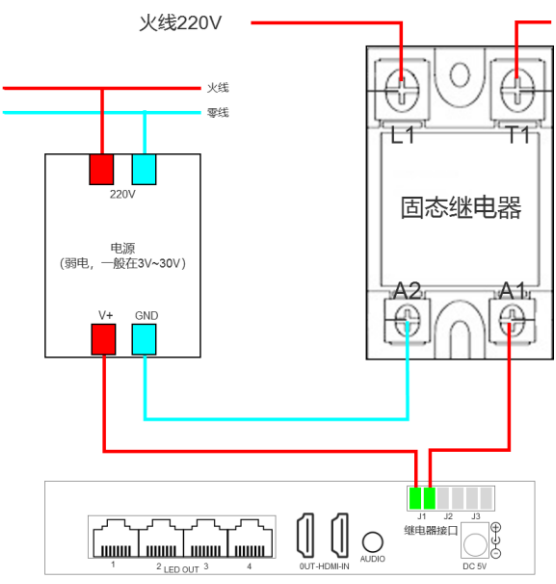
序 号	功能说明
1	USB 接口, 2.0*1, 3.0*1
2	红外遥控接收端
3	指示灯, 正常运行绿灯常亮, 待机红灯常亮
4	开关按钮
5	全彩 LCD 信息屏
6	节目切换、亮度+、亮度-、输入信号切换、静音

后面板



信号输入端口		
类型	数量	规格
DVI-D (24+1)	1	·最大支持分辨率为 1920×1080@60Hz, 向下兼容 ·兼容 HDMI1.3 及以下版本, EDID 版本 1.3
HDMI(TYPE A)	3	·最大支持分辨率为 1920×1080@60Hz, 向下兼容 ·兼容 HDMI1.3 及以下版本, EDID 版本 1.3

输出端口		
类型	数量	规格
LAN (网口)	4	4 个千兆网口输出, 可支持凯视达全系列接收卡, 无需外置发送卡
HDMI(TYPE A)	1	分辨率 1920×1080@60Hz, 可外接显示器作为操作控制界面。
1/8" TRS 音频	1	3.5mm 立体声接口, 2.0Vp-p / 10 KΩ

其他接口		
类型	数量	规格
USB	1	USB2.0*1 3.0*1, 外接 U 盘, 鼠标键盘等外设
NET	1	千兆联网接口, 用于连接网络
J1-J3	3	<p>继电器接口, 可控制外部电源开关</p> <p>直流: 最大电压 30V, 最大电流 3A</p> <p>交流: 最大电压 250V, 最大电流 3A</p> <p>注意: 推荐使用直流电, 不建议继电器直接控制交流电, 如需控制交流电, 推荐使用下图接线方式</p> 
WIFI	2	双频 WIFI 天线接口, 同时支持 2.4G 与 5G 信号
IR	1	RS485 接口, 可用于外接红外延长模块 (模块需要另外购买)
RS232	1	RS232 接口, 可用于外接 GPS 模块 (模块需要另外购买)
RS485	1	RS485 接口, 可用于外接亮度/温湿度传感器接口 (模块需要另外购买)
4G	1	4G 天线接口
SIM	1	SIM 卡卡槽, 全网通, 支持三大运营商

参数规格

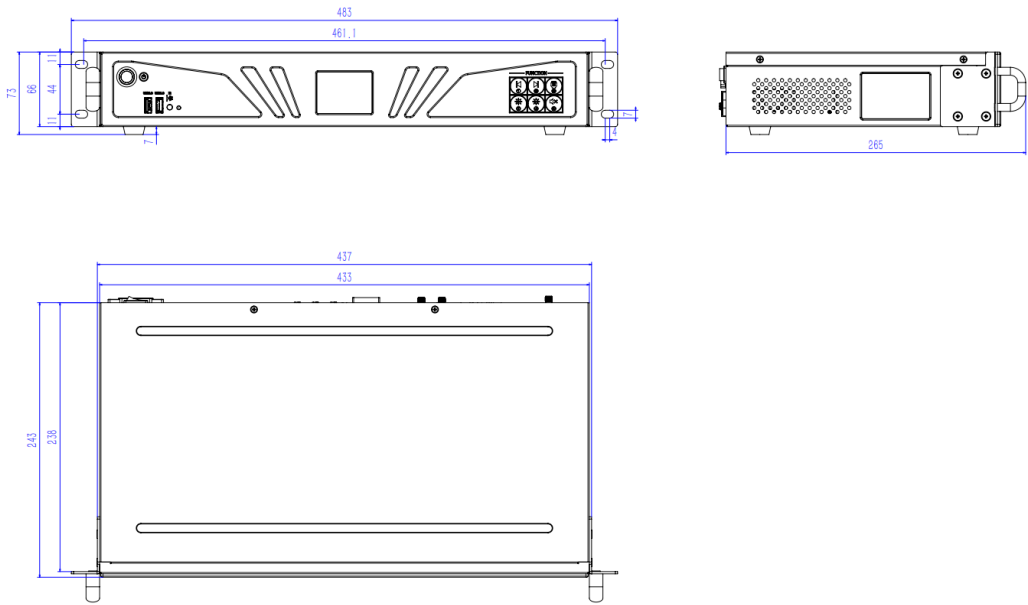
性能参数	
硬件性能	<p>4 核 A55 的 ARM 处理器, 主频 1.8GHz。</p> <p>- 支持 H.264、H.265 4K@60Hz 视频解码</p>
存储空间	内置 32GB 存储(用户可用 25 G), 支持 TF 卡扩展内存
带载大小	单网口 65 万点, 整机 235 万点, 最宽 3840, 最高 2000
WIFI 连接距离	20 米 (无遮挡)

支持多媒体格式	
视频格式	AVI,WMV,MPG, RM/RMVB, VOB,MP4,FLV 等常见视频格式; 可支持多视频同时播放
音频格式	MPEG-1 Layer III, AAC 等
图片格式	支持 bmp、gif、jpg、png 等
文本形式	单行文本, 静态文本, 多行滚动文本、office 等
时钟	实时时钟、多地区时钟显示和管理
OSD	支持 32bit 真彩 OSD, 能显示在任意位置, 支持视频/图文混合, 能在视频上叠加图文。

整机规范	
外形尺寸	1.5U 标准机箱
支持的接收卡	凯视达全系列接收卡
输入适配器电源	AC 100-240V 供电
额定功率	30W
工作温度	-20℃ -60℃
工作湿度 (%)	5%-95%

附件:

设备尺寸图



遥控器说明

