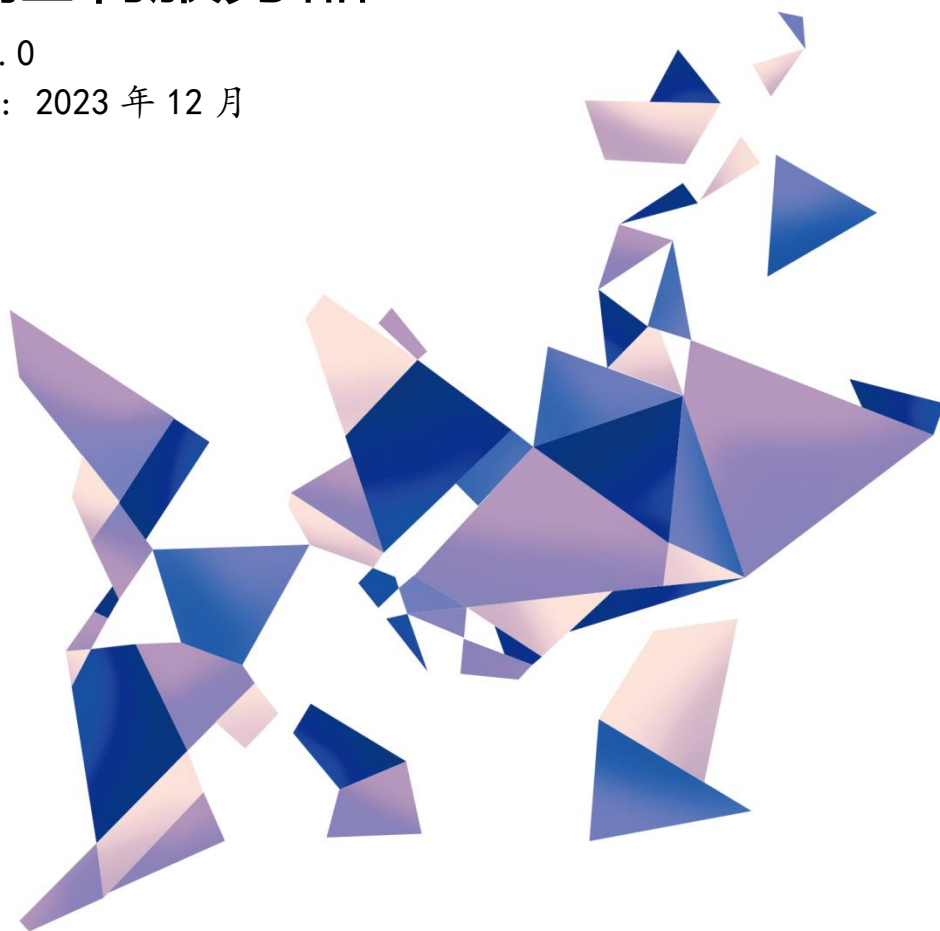


# KSA12

## 智能控制服务器

版本：v1.0

发布日期：2023 年 12 月



## 规格书



TEL 400 159 0808  
Web: [www.kystar.com.cn](http://www.kystar.com.cn)

北京凯视达科技股份有限公司

专业的超高清视频显示、  
控制综合解决方案提供商和运营服务商

## 版本记录

版本号	变更详情	发布时间
V1.0	第一次发布	2023.12.25

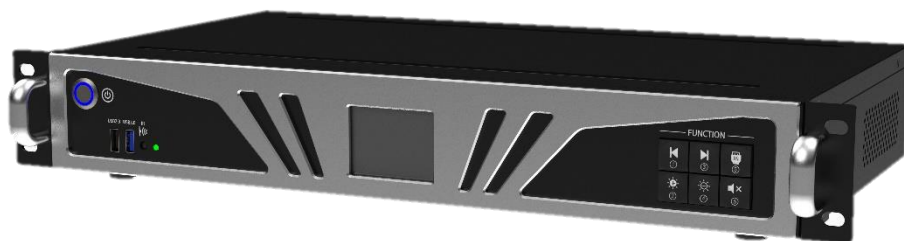
## 智能控制服务器 KSA12 产品规格书

### 概述

凯视达智能控制服务器 KSA12，是集成了发送卡，视频处理器，播控软件和 Kares 云服务等功能的一体化系统。

本系统支持多种类型的外部视频输入接口，可将外部信号与内部素材混合编辑。12 路 LED 千兆网口和一路 HDMI 接口输出，可外接显示器，接上 USB 键盘鼠标等外设，可以当成一台微型电脑服务器来进行编辑播放操作，也可使用 PE、移动端、kares 等控制端发送节目，且能够控制播放。

支持双屏异显，编辑与播放互不干扰；支持遥控控制，简单快捷。



### 产品特点

- 设备集成 12 个千兆网口输出，无需外置发送卡，可支持凯视达全系列接收卡；
- 搭载 Kommander OS 系统，专业的多媒体处理能力，可轻松完成高清视频、音频、图片等媒体文件的播放与可视化编排；
- 可接入 DVI\*1，HDMI\*3 多路外部信号；
- 支持外部信号源与内部素材进行混合编辑；
- 支持手机、平板 APP 的可视化无线控制，并且支持 WIFI STA 及 WIFI AP 双模式同时工作，作为 WIFI 热点的同时接入其他无线网络；
- 软件支持网口通信和无线 wifi 通信不同方式与外设进行连接控制；
- 支持 8K@60Hz 视频解码；
- 支持通过 U 盘快速导入素材；
- 定时亮度调节、支持外接亮度传感器，可实现屏幕亮度随环境自动调节；
- 可通过有线网络、WIFI、4G 等多种方式接入 Kares 云发布系统，实现远程多网点集群化控制；

- 支持编辑保存多节目，并设定播放时间计划，实现无人值守播放。
- 主副屏异显，节目编辑的同时不影响播放输出，实时操作；
- 支持遥控操作，拟电视机化遥控操作，轻松上手，快速切换；
- 支持 PPT 带特效播放；
- 支持无线投屏功能；

面板说明

前面板



序 号	功能说明
1	USB 接口, 2.0*1 3.0*1
2	红外遥控接收端
3	指示灯, 正常运行绿灯常亮, 待机红灯常亮
4	开关按钮
5	全彩 LCD 信息屏
6	节目切换、亮度+、亮度-、输入信号切换、静音

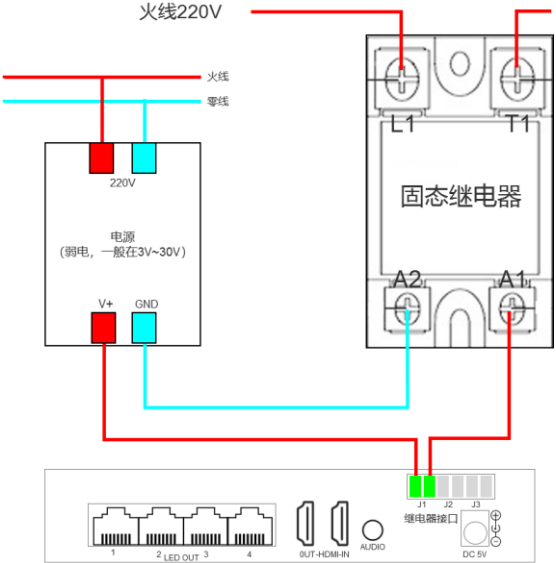
后面板



信号输入端口		
类型	数量	规格
DVI-D (24+1)	1	·最大支持分辨率为 1920×1080@60Hz, 向下兼容 ·兼容 HDMI1.3 及以下版本, EDID 版本 1.3
HDMI(TYPE A)	3	·最大支持分辨率为 3840×2160@60Hz, 向下兼容 ·兼容 HDMI 2.0 及以下版本, EDID 版本 2.0

输出端口		
类型	数量	规格

LAN (网口)	12	12 个千兆网口输出, 可支持凯视达全系列接收卡, 无需外置发送卡
HDMI(TYPE A)	1	分辨率 1920×1080@60Hz
1/8" TRS 音频	1	3.5mm 立体声接口, 2.0Vp-p / 10 KΩ

其他接口		
类型	数量	规格
USB	1	USB2.0*1 3.0*1, 外接 U 盘, 鼠标键盘等外设
NET	1	千兆联网接口, 用于连接网络
J1-J3	3	<p>继电器接口, 可控制外部电源开关</p> <p>直流: 最大电压 30V, 最大电流 3A</p> <p>交流: 最大电压 250V, 最大电流 3A</p> <p><b>注意:</b> 推荐使用直流电, 不建议继电器直接控制交流电, 如需控制交流电, 推荐使用下图接线方式</p> 
Wifi	2	双频 wifi 天线接口, 同时支持 2.4G 与 5G 信号
RS232	1	RS232 接口, 可用于外接 GPS 模块 (模块需要另外购买)
RS485	1	RS485 接口, 可用于外接亮度/温湿度传感器接口 (模块需要另外购买)
4G	1	4G 天线接口
SIM	1	SIM 卡卡槽, 全网通, 支持三大运营商 (选配)

## 参数规格

性能参数	
硬件性能	<p>8 核 64 位架构, 四核 Cortex-A76++ 四核 Cortex-A55 主频可达 2.4GHz</p> <p>- 支持 8K@60Hz 视频解码</p>

存储空间	内置 64GB 存储(用户可用 55 G)，支持 sata 扩展内存
带载大小	单网口 65 万点，整机 780 万点，最宽 8000，最高 4000
Wifi 连接距离	20 米（无遮挡）

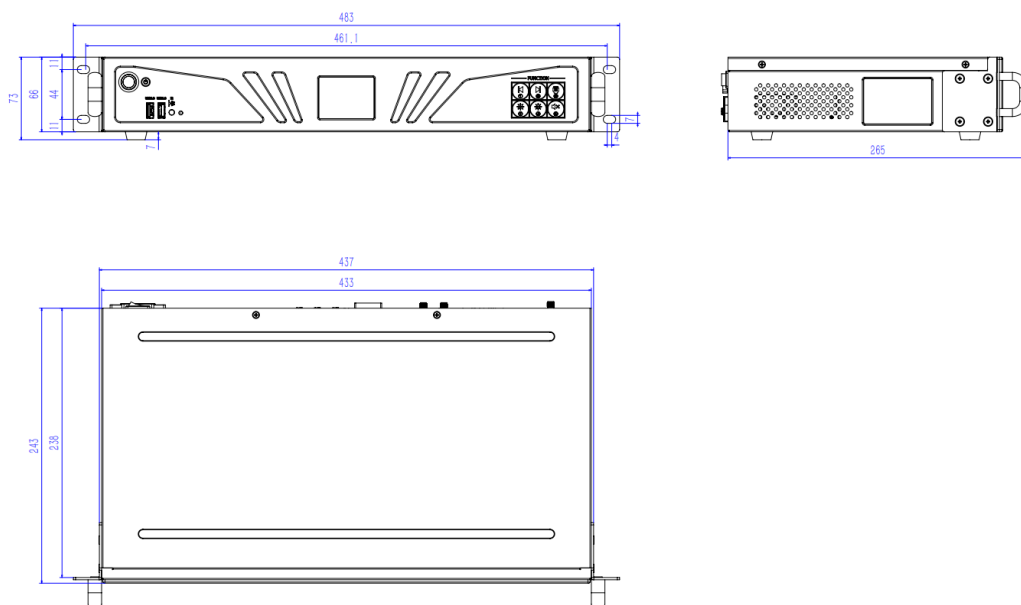
**支持多媒体格式**

视频格式	AVI,WMV,MPG, RM/RMVB, VOB,MP4,FLV 等常见视频格式; 可支持多视频同时播放
音频格式	MPEG-1 Layer III, AAC 等
图片格式	支持 bmp、gif、jpg、png 等
文本形式	单行文本，静态文本，多行滚动文本、office 等
时钟	实时时钟、多地区时钟显示和管理
OSD	支持 32bit 真彩 OSD，能显示在任意位置，支持视频/图文混合，能在视频上叠加图文。

**整机规范**

外形尺寸	1.5U 标准机箱
支持的接收卡	凯视达全系列接收卡
输入适配器电源	AC 100-240V 供电
额定功率	30W
工作温度	-20°C -60°C
工作湿度 (%)	5%-95%

附件：

**设备尺寸图**

## 遥控器说明

